



Lernstick am Computer einrichten

Kurzerklärung zur Übersicht

Starten Sie mittels einer Taste während dem Aufstart-Vorgang so, dass der Computer im Startmedium (oft Bios) öffnet. Danach ändern Sie die Einstellung unter „*Boot Sequence*“ so, dass der Computer an erster Stelle mit USB bootet. Speichern Sie die Einstellungen und beenden Sie das Startmedium.

Um mit dem Lernstick zu starten, stecken Sie zuerst den Lernstick in den USB-Stecker, erst danach starten Sie den Computer.

Ausführliche Erklärung:

Hinweise zur Einrichtung:

Systemstart

Beim Einschalten eines Computers stellt die Firmware fest, von welchem Datenträger das System gestartet werden soll. Wenn das System vom Lernstick oder von der Lernstick-DVD starten soll, so muss dies in den meisten Fällen erst in der Firmware des Rechners eingestellt werden.

Was ist eine Firmware?

Die Firmware ist ein Programm, welches auf der Hauptplatine in einem Speicher abgelegt ist, welcher auch ohne Stromzufuhr bestehen bleibt und ermöglicht, dass das Programm unmittelbar nach dem Einschalten des Rechners zur Verfügung steht. Die primäre Aufgabe der Firmware ist, den Computer "zum Leben zu erwecken" und ein geeignetes Betriebssystem für den Start zu suchen. Leider hat jeder Hersteller seine eigenen Vorstellungen davon, wie so eine Firmware auszusehen hat und welche Funktionen in der Firmware zur Verfügung stehen.

Es gibt verschiedene Firmware-Varianten. Die klassische Variante ist das BIOS der Nachfolger heisst UEFI.



Starten via BIOS

Wenn Sie keinen sehr neuen Rechner haben, so sollten Sie nach dem Einschalten die Ausgaben auf dem Bildschirm genau beobachten. In den meisten Fällen wird für wenige Sekunden angezeigt, mit welcher Tastenkombinationen Sie das Startmedium auswählen können oder in die BIOS-Einstellungen gelangen können:

```
PhoenixBIOS 4.0 Release 6.0
Copyright 1985-2001 Phoenix Technologies Ltd.
All Rights Reserved
Copyright 2000-2009 VMware, Inc.
VMware BIOS build 315

639K System RAM Passed
511M Extended RAM Passed
Fixed Disk 0: VMware Virtual IDE Hard Drive
Fixed Disk 1: VMware Virtual IDE Hard Drive
ATAPI CD-ROM: VMware Virtual IDE CDROM Drive
Mouse initialized

Press F2 to enter SETUP, F12 for Network Boot, ESC for Boot Menu    0:03
```

Wenn Sie eine solche Ausgabe nicht sehen können, schlagen Sie bitte im Handbuch des Computers nach oder probieren Sie einfach die üblichen Tasten aus. Die gebräuchlichsten Tasten sind: **Escape, F1, F2, F10, F12 oder Delete**

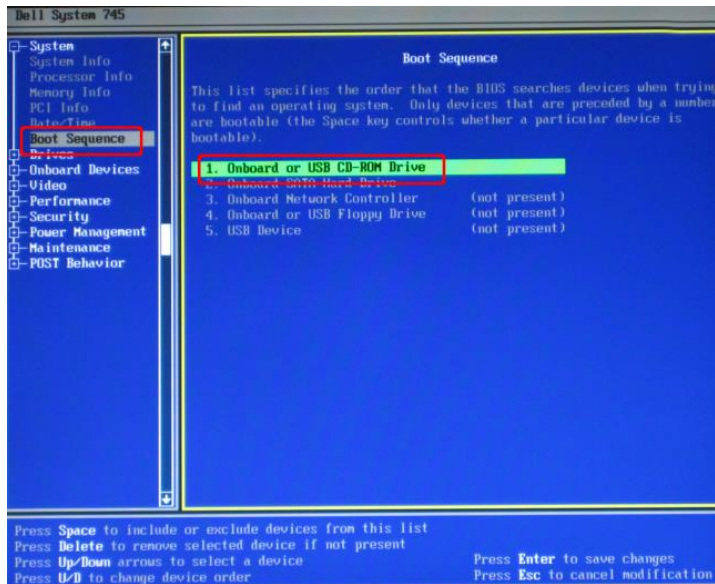
Beispiel: Mit einem Dell-BIOS

Im folgenden Abschnitt wird exemplarisch erklärt, wie ein Dell-BIOS so konfiguriert wird, dass der Computer vom Lernstick startet. Die Konfiguration anderer BIOS erfolgt ähnlich.

1. Stecken Sie den Lernstick in einen USB-Anschluss Ihres Computers und starten Sie den Computer neu.
2. Auf dem Bildschirm erscheint für einen kurzen Augenblick der Hinweis "F2 = Setup" (siehe rechts oben in der nächsten Abbildung). Drücken Sie also, während diese Anzeige sichtbar ist die Taste [F2], um ins BIOS zu gelangen.
3. Nun erscheint eine Übersicht mit weissem Text auf blauem Hintergrund. (Die Maus funktioniert in diesem Modus nicht!) Wählen Sie mit den Pfeiltasten links den Menüpunkt "*Boot Sequence*" aus und bestätigen Sie mit [ENTER]. Es ist gut möglich,



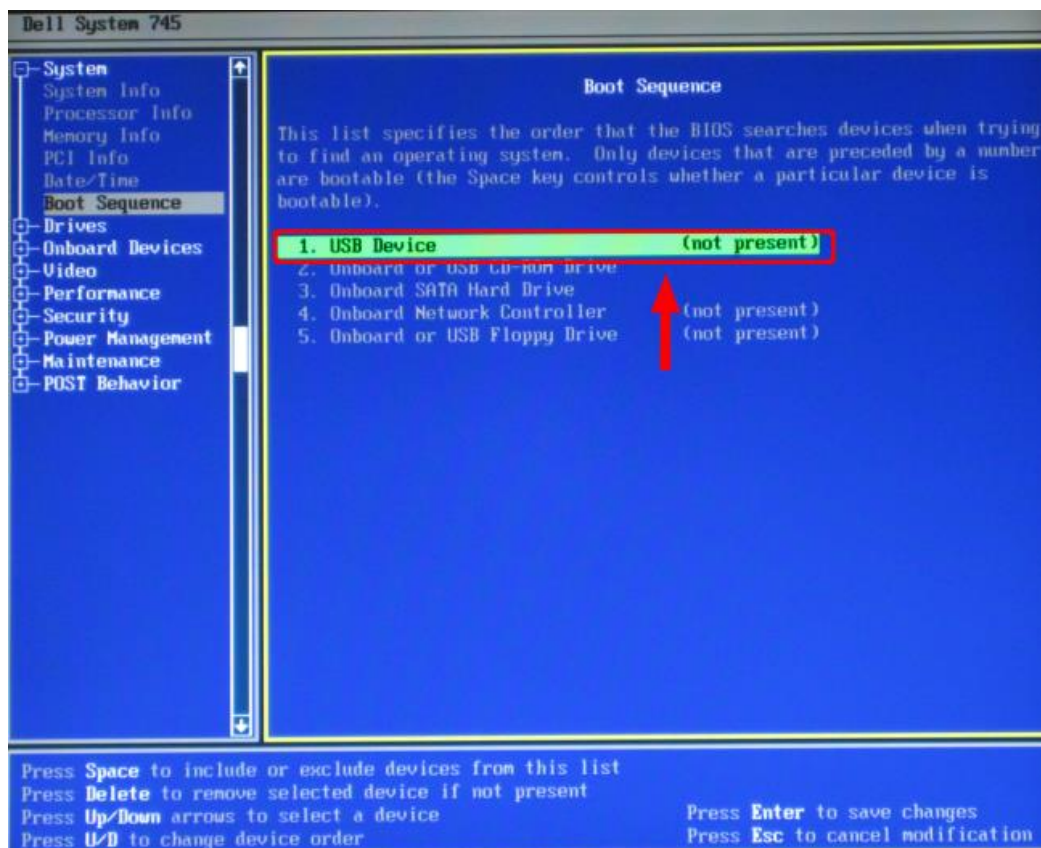
dass die Menüpunkte auch als Leiste oberhalb sichtbar sind. Der aktive Punkt ist jeweils grün oder weiss hinterlegt.



4. Hier wird eingestellt, in welcher Reihenfolge der Computer nach einem Betriebssystem sucht, welches er starten kann.

Mit den Pfeiltasten können Sie die einzelnen Geräte (Festplatte, CD-ROM-Laufwerk, Diskette und USB-Stick) anwählen. Mit den Tasten [D] ("Down" - nach unten verschieben) und [U] ("Up" - nach oben verschieben), können Sie die Reihenfolge so anpassen, dass der Lernstick (USB Device) an oberster Stelle steht.

1. USB-Device (USB-Stick)
2. On board or USB CD-ROM Drive (CD-ROM Laufwerk)
3. On board SATA Hard Drive (Festplatte)



5. Wenn Sie diese Reihenfolge eingestellt haben, drücken Sie [ENTER] um Ihre Eingabe zu speichern.

6. Durch drücken der [ESC]-Taste können Sie diese Anzeige verlassen. Sie werden gefragt, ob Sie diese Änderungen speichern und den Modus verlassen wollen. Dies können Sie bestätigen, indem Sie mit den Pfeilen auf die mittlere Schaltfläche "Save/Exit" navigieren und mit [ENTER] bestätigen. Zum Teil wird auch eine Tastenkombination zur Speicherung verlangt. Nun sollte der Startvorgang fortgesetzt werden und der Computer sollte vom Lernstick starten.

Meistens können Sie am unteren Rand des Bildschirms die unterschiedlichen BIOS-Befehle nachlesen.

Tipp: Auf älteren Rechnern kann es unter Umständen sehr lange dauern, bis der Startvorgang wirklich in Gang kommt. Geben Sie dem System ein wenig Zeit, auch wenn es so aussieht, als wäre der Startbildschirm eingefroren.